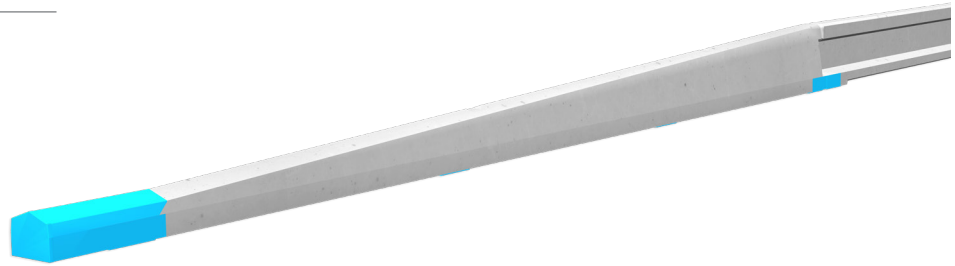


REBLOC TE 50H_7T

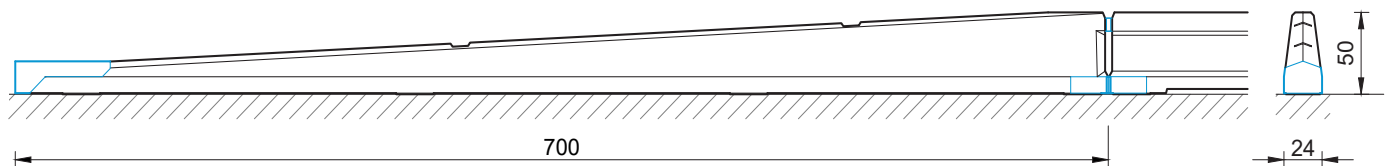
Fiche technique

ASI A

REBLOC TE 50H_7T

ExtrémitéSystème temporaire
Pose libre**Données techniques**

Classe de performance	P2
Emplacement	A (en origine de file ou en fin de file)
Niveau de sévérité de choc	ASI A
Déplacement latéral permanent	D_a = classe x1 D_d = classe y2
Dimensions de la zone de sortie	Classe Z₁
Installation	pose libre sur l'enrobé le béton
Application	pour 1 ou 2 sens de circulation
Constitution de l'extrémité	1 x élément en béton REBLOC TE50H_6.9T 1 x plaque recouvrante en acier REBLOC RCA50H_0.6T
Élément en béton REBLOC TE50H_6.9T Dimensions Poids	L x l x h = 699 cm x 24 cm x 10-50 cm 1 150 kg environ
Couplage / aciers exposés	intégré / galvanisés à chaud ou acier inoxydable
Norme d'essai	ENV 1317-4 : 2001
Barrières de sécurité compatibles	toutes les barrières REBLOC de la série 50H
Autres barrières de sécurité compatibles	Toutes les barrières de sécurité REBLOC via la série 50H puis des éléments de transition. L'extrémité ne doit pas se raccorder avec un élément de transition dont la hauteur varie.

**Note sur l'ancrage d'extrémité :**

Si la barrière de sécurité nécessite un ancrage, celui-ci doit être réalisé même en utilisant l'extrémité 50H_7T. Si besoin, des fondations peuvent être réalisées aux emplacements nécessaires afin de réaliser l'ancrage. Dans ce cas, REBLOC doit être consulté.

all dimensions in cm