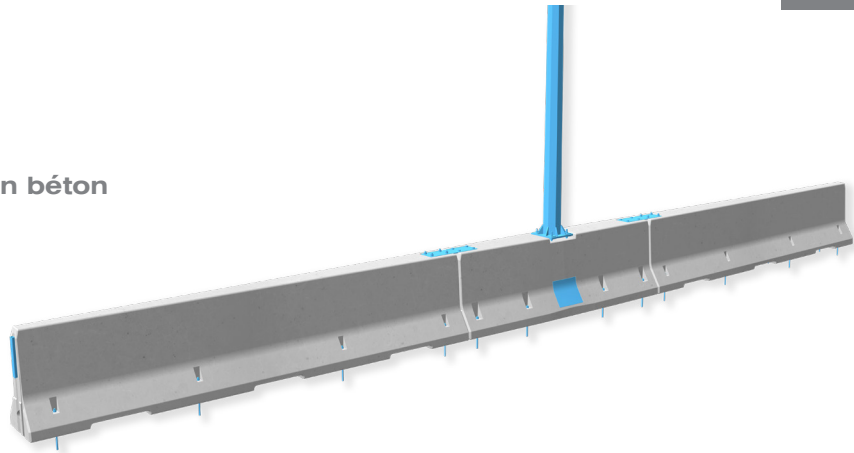


**REBLOC 120LCS\_A**

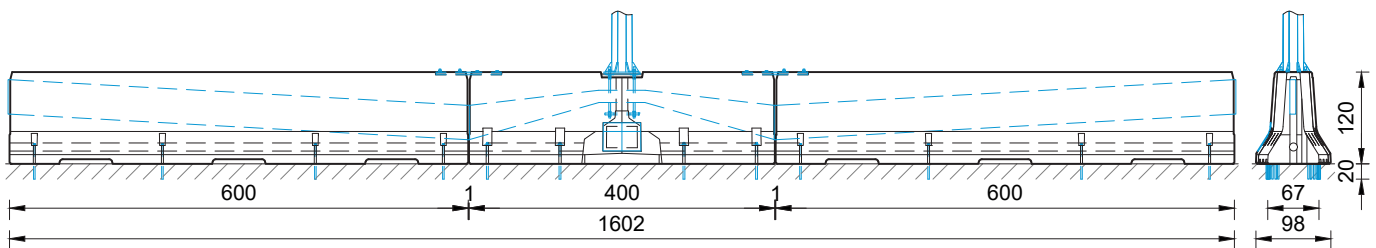
Fiche technique

ASI B

REBLOC 120LCS\_A

Dispositif de retenue routier en béton  
préfabriquéSystème de mât d'éclairage  
Ancré**Données techniques**

Niveau de retenue	L2 / H2
Largeur de fonctionnement	W3 (WN ≤ 1,0 m)
Niveau de sévérité de choc	ASI B
Intrusion du véhicule	VI1 (VI <sub>N</sub> ≤ 0,6 m)
Constitution du système	1 x élément de mât d'éclairage 120A_4LC.1 2 x élément de mât d'éclairage 120A_6LC.1
Longueur totale du système	1 602 cm
Installation   Dimensions   Poids Élément 120A_4LC.1	ancré   L x l x h = 400 cm x 98 cm x 120 cm   6 500 kg environ 8 x M24 ancrages à scellement chimique par élément sur l'enrobé   le béton
Installation   Dimensions   Poids Élément 120A_6LC.1	ancré   L x l x h = 600 cm x 92 cm x 120 cm   7 280 kg environ 8 x M20 ancrages à scellement chimique par élément sur l'enrobé   le béton
Application	pour 1 ou 2 sens de circulation
Couplage / aciers exposés	intégré / galvanisés à chaud
Fixation du mât	4 x M24 ; 320/320 mm
Certification CE	✓

**Système de section courante compatible**

Systeme	Niveau de retenue	Installation	Longueur minimum d'installation	Raccordement	Ancrage d'extrémité	Note
REBLOC 80XA_8_10A	H2	ancré ; 10 ancrages chimiques / élément	56 m dont LCS	80XA_120A_8EI.1	pas nécessaire	conduit en option

all dimensions in cm